

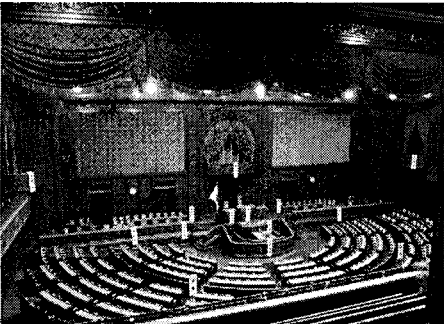
# 国民の不安、学者の違憲 表明をよそに...国会緊迫 「安保法案」は廃止にしよう!

## 群 会 議 の 話 題

衆議院憲法調査会で審議されている「安保法案（安全保障関連法）」は、6月4日に有識者・学者を招いての参考人招致を行いました。政府与党推薦の参考人を含む全員が「違憲」であると表明し、今まで政府答弁に違和感を覚えていた識者やマスコミも堰を切ったように厳しい批判を繰り広げるようになりました。国民の反対世論が広がる中、政府は数を頼りに強行突破を図ろうとしています。

### 「違憲」とは...その意味

日本国憲法第98条1項には、「この憲法は、国の最高法規であつて、この条文に反する法律、命令及び国務に関するその他の行為の全部又は一部は、その効力を有しない」と定められています。つまり憲法違反の法律を国会が作ることとは認められていません。

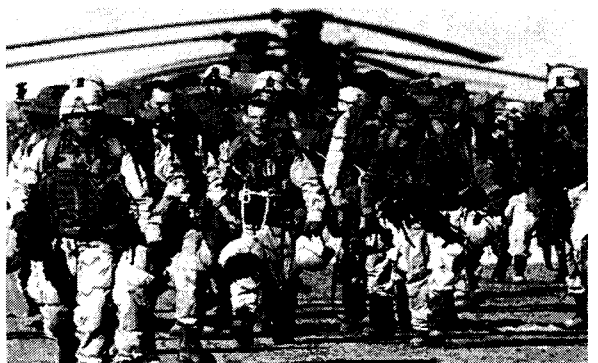


「そんな事お構いなし」に、成立させることは立憲主義に反し、国家基盤を揺るがす暴挙と言えるものです。

### 安保法案の何が問題なのか「集団的自衛権行使とは」

法律の核心部分は「周辺事態」（武力戦争地域）における他国軍（アメリカやオーストラリア）に対する日本国（自衛隊）の後方支援活動（軍事物資補給・基地建設・爆撃機や艦艇の整備等）にあります。日本の「存立の危機」があるときは、世界全域でアメリカ軍等の後方支援と称して自衛隊が参戦し、武力紛争に巻き込まれることとなります。

近代戦において補給（後方支援）が重要であることは言うまでもありません。交戦国からすれば、まずその



土建足立支部  
足・梅島1-2-26  
TEL5845-5011  
FAX5845-5014  
**NO.457**  
毎月15日発行  
2015/7/15

7月22日 支部財政集約日  
7月23日 国民平和行進  
7月24日 足立区民集会  
7月28日 一人親方安全大会  
8月2日 夏まつり・東武動物公園  
8月6日 支部執行委員会



補給路を断つのが常とう手段。自衛隊員が殺し、殺される事につながります。集団的自衛権行使とはアメリカの戦争に共同参戦する行為といえます。そもそも「後方支援」は、国際法上の概念にはない言葉であり、まやかしです。

### 国民世論は 今国会での成立に反対

日本経済新聞社によると6月26〜28日の世論調査で、集団的自衛権の行使容認などを盛り込んだ安全保障関連法案の今国会成立に「反対」が57%に達し「賛成」の25%を大きく上回っています。

戦争イヤ、憲法を大切にしたい...平和を守ろう!の声をあげよう

日本は「平和」の大きな岐路に差し掛かっています。「平和憲法」があつたからこそ、戦後70年間、日本人は他国の人を殺し、殺されることがありませんでした。このあたり前の社会を子や孫につないでいきたいものです。7月、8月は様々な平和の取り組みが行なわれます。群の仲間を誘ってご参加下さい。



## 建設国保補助金獲得運動! 予算要求ハガキを必ず記入しよう!

ハガキ要請は国や都に仲間の声を直接届ける運動です。国も都も我々のハガキを声として、要求として受け止めてきたからこそ、補助金獲得の成果を築いてこれたのです。全ての組合員がハガキ（4枚連記）への記入と提出をしていただくようお願いいたします。ハガキ

キ要請は組合員の誰もが、土建国保を守るためにできる取り組みです。7月で回収しきれなかつた分は8月の回収となります。



# 労災事故の減少を促そう

## 足立支部の労働安全大会 多くの参加で成功させよう

一人親方の労災事故が深刻化  
しています

厚生労働省は先頃平成26年度の  
一人親方等（事業主を含む）の  
死亡災害状況等を発表しました。  
全国で64人が死亡し、一人親方  
は半数の32人を占めました。そ  
のうち、労災保険未加入者は過  
半数を超える18人に上りました。  
一人親方の災害事故の深刻さが  
浮きぼりになっています。そう

いった中で、平成26年度の足立  
監督署内での休業4日以上をと  
もなう「重大事故」発生件数は  
116件に上り東京労働局管内  
で増加率ではワーストとなっ  
ています。

### 第3回足立支部労働安全大会

今年度も足立労働基準  
監督署の協力を得ての開  
催となります。足立支部  
で労災手続きをしている  
組合員や関心のある方は  
ご参加下さい。



7月28日（火）19時30分～  
支部会館 交通費千円支給

アスベスト健康被害講演会（足  
立区後援）

講師に芝診療所（柳原病院）  
藤井医師と、大阪泉南アスベ  
スト訴訟伊藤事務局長を招き講演  
をします。

7月22日（水）19時開会  
足立区勤労福祉会館（綾瀬プ

## 東京土建国保「就業実態調査」 該当の方へご提出のお願い

土建国保加入区分が個人事業主、一人親方などの方  
が対象です。就業実態調査が提出されない場合、16年  
度保険証発行が保留となり、最終的に16年4月1日付  
で資格喪失（土建国保脱退）となります。未提出の方  
は、郵送されている「就業実態調査申告書」にご記入・  
押印のうえ「必要書類を添付」して、下記提出期限ま  
でに必ずご提出下さい。 提出期限・7月24日（金）

## 全労済・交通災害共済と乗せ分廃止に伴う 「住みいる共済」への移行について

2014年からお知らせしていた全労済・交通災害  
共済と乗せ分については、2015年9月1日付で  
「住みいる共済」（保障は同内容）に移行しま  
す。引き続き交通事故時に保障がある住み  
いる共済に移行希望の方は、6月に配布された住  
みいる加入申込書に必要事項を記入・押印の上、7  
月22日までに足立支部事務所までご提出下さい。

移行手続きをしない方は、8月31日付で交通災  
害共済と乗せ分の保障は失効します。なお、住  
みいる共済は年払い・銀  
行引き落としとなります。  
詳細は共済担当者まで。



最高30回コース  
加入の場合

※加入範囲…組合員および同居家族

通院4,500円  
入院9,000円  
死亡300万円  
通院・入院1日あたり

ルミエ）第一ホール分会5人  
交通費千円支給

### アスベスト健康被害相談会

アスベスト健康被害講演会に  
先がけ、左記の日程でアスベ  
スト健康被害電話相談会を開催し  
ます。相談はフリーダイヤルに  
お願いします。チラシ参照。

7月18日（土）10時～15時  
012015351011

### 組合及び土建国保の 脱退手続きについて

組合や土建国保を脱退される  
方は支部事務所へ必要書類（ハ  
ンコ、土建国保証原本、※社会  
保険加入の方は社会保険証のコ  
ピー）を持参して手続きをして  
下さい。電話連絡や明細記載だ

けでの脱退はできません。必ず  
事務所での手続きをして下さい。

### 厚生年金「算定基礎届」 お手続きを忘れずに

算定基礎届は被保険者の保険  
料や保険給付の基礎となる標準  
報酬月額を決定するための大切  
な届出です。該当する事業所に  
郵送で指定日を事前通知をし  
ます。算定基礎届け書類は、年金  
事務所から直接、事業所に郵送  
されるので、組合受付時に忘れ  
ずに持参するようにして下さい。

#### ①受付期間

7月6日（月）～7月30日（木）

※指定日制（金土日祝除く）

#### ②受付時間

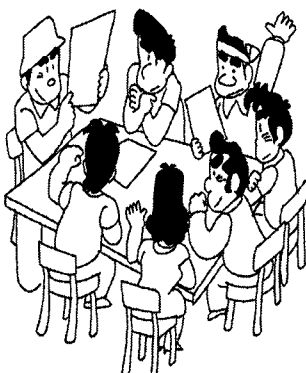
午前の部・9時30分～12時  
午後の部・13時～15時

毎日のお仕事お疲れ様です  
組合費・国保料などは

# 毎月給与で納入

## 税務調査・不払い相談受付中

※組合脱退手続きをした月を含む2ヶ月ほどの間に組合郵送物が届くことがありますが、一切費用等はありません



国内宿泊旅行  
をした皆さん



## 東京土建国保の 宿泊旅行補助を

土建国保加入者は年度内1回、宿  
泊施設（国内）を利用すると1人あ  
たり3,000円の補助金（65歳  
以上は5,000円）が補助されま  
す。指定の用紙に宿泊先名等の押印  
をもって申請できますので、宿泊旅  
行の際には必ず申請書を持参しまし  
ょう。申請書はHPでも取得できま  
す。

# 募集

足立支部ではあくまでも情報提供のみとさせていただきます。お問い合わせは、お問い合わせ先へお願いします。

契約内容等における責任は一切負いかねます。



仕事対策、求人、求職も東京工建で

建具取付/株式会社エヌケイ工業

/勝田信仁(新中川)/常用

/090・7286・3988

薦・土工・大工/小宮山工務店

/小宮山輝治(本木)/常用・手間ほか

/090・3100・7962

空調設備/株式会社今北空調

/今北輝雄(柳原)/常用・社員ほか

/090・6165・8276

解体才ペ・外溝等/株式会社ミナト総合建設

/野口宏司(直属)/常用・社員ほか

/03・5242・1616

薦/中村組

/中村憲次(入谷舎人)/社員・常用

/070・6572・2830

発砲ウレタン吹付/株式会社みつわ工芸

/東本光史(直属)/常用・社員ほか

/03・3856・4051

特注家具製造/創作工房株式会社

/奥山敏弘(足立東)/社員・見習

/03・3838・5977

大工・監督/株式会社解良工務店

/解良淳一(直属)/社員・常用ほか

/03・3606・1365

PC薦/小野工業

/小野力(足立東)/社員・見習

/090・5404・2217

# 今月のお知らせ

## 税金なんでも相談

7月24日(金) 協力・江北経理

「要予約」03・5845・5011

▼法律相談(顧問弁護士・北千住法律事務所)

7月22日(水) 14時

「要予約」03・5845・5011

## 署名等をお願い

予算要求ハガキ: 組合員全員

認可保育園増設請願署名: 群1枚

▼平和カンパ(世界大会代表派遣等)

群1袋、ご協力お願いします。

▼アスベスト駅宣(区内4ヶ所強化宣伝)

7月15日(火) 17時30分

◇竹ノ塚駅東口

入谷舎人、寺町、西伊興、さくら

花畑、花保 各分会2人厳守

◇西新井駅東口

江扇、栄、西新井、鹿浜、椿谷在家

皿沼 各分会2人厳守

7月21日(火) 18時

◇綾瀬駅西口

足立東、新中川、綾瀬、六木、神明

平野 各分会2人厳守

◇北千住駅西口

本木、興本扇、柳原、千住、中梅

青井足立 各分会2人厳守

※両日とも被害者の会、労働対策部員

▼消費税駅宣(西新井駅東口)

7月27日(月) 18時

足立東、新中川、綾瀬、六木、神明

本木、興本扇、江扇、栄、柳原

千住、西新井 各分会2人厳守

## 核廃絶国民平和行進

7月23日(木) 9時集合

竹ノ塚第5公園 分会2人以上

▼足立区民集会(うちんて)

7月24日(金) 18時30分集合

文化行事 19時30分デモ行進

千住中居町公園 分会10人以上

▼少額訴訟学習会

7月28日(火) 19時30分

支部会館

▼手持ち花火大会(食休み企画)

8月9日(日) 18時20分受付

一ツ家第一公園 参加費200円

申込締切: 7月31日(金)

※申込チラシ群2枚

▼戦争被害すべて解決!集会

8月14日(金) 18時開場

台東区民会館9階 分会2人

※浅草二天門前/花川戸公園横

▼柳原病院アスベスト外来

8月5日(水) 8月19日(水)

「問合せ・予約」3882-11928

▼健愛クリニックの日曜健診

日曜健診を左記のとおり実施します。

8月23日(日)

足立区千住曙町37-8

「問合せ・申込」3882-17430

▼セツルメント診療所の日曜健診

セツルメント診療所は毎週日曜午前

中に健康診断を受け付けています。

足立区東和4-20-7

「問合せ・申込」3605-7747

## 映画前売り券販売

当補助は組合員家族向けに組合費で行っている制度です。どけんファミリーカード提示で300円引きになります。

## \*今月のおすすめ

### 【映画】

イニシエーション・ラブ、ストレイヤーズ・クロニクル、海街ダイアリー、極道大戦争、愛を積むひと、アベンジャーズ、ひつじのシヨーン、ターミネーター、バケモノの子、ヒーロー、インサイドベッド、ミニオンズ、アンパンマン、進撃の巨人、ジュラシック・ワールド、日本のいちばん長い日、ミンシヨーン:インポッシブル、テッド2

### 【美術館】

ポルドー展、着想のマエストロ乾山見参!、エリック・サティとその時代展、機動戦士ガンダム展、うらめしやく、クレオパトラとエジプトの王妃展、生命大躍進、国宝曜変天目茶碗と日本の美、ニキドサンファル展

### 【イベント】

ポケモン研究所、ウルトラマンフェスティバル2015

\*券を購入するさい、ファミリーカードの提示をお願いします。

\*購入枚数は家族人数分を目安とさせていただきます。

\*券の取り置きは行っておりません。

\*購入後の交換・返品はできませんのでご了承ください。

# 今月の講習会募集

2015年7月 群会議の話題版  
東京土建足立支部  
東京都足立区梅島1-2-26 電話03-5845-5011

職業訓練法人東京土建技術研修センター主催。申込は足立支部事務所へ、受講申請書・受講料・認印・顔写真1枚(30×25mm・パソコン講習は不要)を持参します。※締切は2週間前(締切後も空きがあれば可、手数料500円をいただきます)。※遅刻厳禁。また技術研修センターには駐車場がありませんので、車での出席はお控え下さい。※キャンセルは、10日前までに技術センターへ連絡あれば全額返金、それ以降は手数料500円を差引いて返金します

講習番号と講習名	日時(9時～または8時30分～)	会場	受講料	受講資格/対象	内容	
作業主任者	1 木造建築物の組立て等	10月27～28日(火水)	技術研修センター(池袋)	11,000円	経験3年以上	軒の高さが5m以上の木造建築物で、構造部材の組立て、屋根下地、外壁下地建具枠の取付作業(◎)
	2 足場の組立て等	9月8～9日(火水)	技術研修センター(池袋)	11,000円	経験3年以上で、21歳以上	つり足場、または高さ5m以上の構造の足場の組立・解体・変更の作業。今年7月の改正内容も説明します(◎)
	8 有機溶剤	①7月15～16日(水木) ②10月6～7日(火水)	技術研修センター(池袋)	11,000円	18歳以上	屋内やタンク内でシンナー等の有機溶剤を含む材料を取扱う作業。塗料・シンナーに含有のホルムアルデヒドや塗料剥離剤のシクロメタン等でも必要に(◎)
	9 石綿	7月13～14日(月火) ※次回11月	技術研修センター(池袋)	11,000円	18歳以上	建築物の解体・改修で石綿が含まれる建材を除去する作業(◎)
職長	14 職長・安全衛生責任者教育(リスクアセスメント含む)	①7月22～23日(水木) ②8月25～26日(火水) ③9月15～16日(火水)	技術研修センター(池袋)	14,000円	常時現場で直接指揮監督する方(20歳以上)	安全衛生法第16条で、元請業者との間で仕事の連絡・調整するのが、安全衛生責任者(職長)と定められています。法改正でリスクアセスメント教育も加えられました(◎)
	15 足場作業主任者能力向上教育	①7月14日(火) ②9月13日(日)	技術研修センター(池袋)	8,000円 足場修了証コピー添付	足場作業主任者修了者	今年7月足場改正内容も説明します。作業主任者講習修了者はおおむね5年毎に受講が望ましいとされています
		43-2 足場特別教育	9月27日(木)8時30分～12時 ※各支部で順次開催予定	足立支部会館	4,200円	18歳以上、既に従事する方
特別教育など	16 石綿特別教育	①7月15日(水)午後1時～ ②9月17日(木)午後1時～	技術研修センター(池袋)	4,200円	18歳以上 【作業員全員】	石綿が使用されている建築物等の解体・リフォームの作業に従事する労働者は、作業前に受講が必要
	17 石綿特別教育の補講	①7/22(水)午後5時30分、②8/25(火)午後5時30分 ③9/8(火)午後5時30分、④9/15(火)午後5時30分 いずれも技術研修センター(池袋)		1,500円 特別教育修了証コピー添付	09年4月改正前の石綿特別教育修了者	2009年4月の改正で、それ以前の修了者に対して保護具などの追加教育が必要になりました。(約1時間)
	18 酸欠・硫化水素特別教育	次回11月予定			18歳以上	暗渠・マンホール・槽・ピットなどでの作業
	19 低圧電気	7月16日(木) ※次回11月予定	技術研修センター(池袋)	7,500円	18歳以上 【作業員全員】	電動工具で使う仮設電源の開閉器の操作に必要な教育
	20 振動工具・刈払機	8月23日(日)午前9時～午後7時	多摩西部支部会館(昭島市)	13,000円	18歳以上	振動工具(チェーンソー以外)の取扱作業員の教育と刈払機取扱作業員の安全衛生教育を一日で実施
	21 自由研削砥石	9月15日(火)	技術研修センター(池袋)	7,500円	18歳以上 【作業員全員】	グラインダ(自由研削砥石)の運転、砥石取替作業に必要な
	22 丸のこ	9月16日(水)	技術研修センター(池袋)	4,800円	18歳以上 【作業員全員】	丸のこは使用頻度が高く、事故も多発し重症となる例も多いため、正しい知識を基本から学びます
	23 熱中症	9月16日(水)午後3時30分～	技術研修センター(池袋)	3,300円		熱中症は建設現場で多く発生しており、早めの対策が必要なことから、予防教育を行ないます
	24 丸のこ・熱中症セットコース	9月16日(水)	技術研修センター(池袋)	7,500円	18歳以上	多くの組合員に必要とされる「丸のこ」「熱中症」の2つの特別教育を同時に取得できる、セット割引コース
	25 電動工具安全取扱セットコース	9月15～16日(火水)	技術研修センター(池袋)	14,000円	18歳以上	「自由研削砥石」「丸のこ」「熱中症」特別教育3つセットの割引コース。その他の電動工具についても学習します
溶接	27 ガス溶接技能講習	9月26～27日(土日)	多摩職業能力開発センター(立川市)	16,000円	18歳以上 【作業員全員】	可燃性ガスを使用する溶接・溶断の作業に必要(◎)
	28 アーク溶接特別教育	10月2～4日(金土日)	城東職業能力開発センター(足立区綾瀬)	19,000円	18歳以上 【作業員全員】	アーク溶接作業は作業前に受講が必要(◎)
建設機械	11 玉掛	①9月4～6日(金土日) ②10月16～18日(金土日) ③11月6～8日(金土日)	西多摩支部会館(羽村市)(青梅線小作駅近く) 村山大和支部会館 足立支部会館	21,000円	18歳以上 【作業員全員】	(☆☆☆ 組合主催 ☆☆☆) つり上げ荷重1t以上のクレーン等の玉掛(◎)
	12 小型移動式クレーン	①9月3～5日(木金土) ②11月5～7日(木金土)	西多摩支部会館(羽村市)(青梅線小作駅近く) 足立支部会館	32,000円	18歳以上 【作業員全員】	(☆☆☆ 組合主催 ☆☆☆) つり上げ荷重5t未満の移動式クレーン運転(◎)
	26 小型車両系建設機械(整地等)特別教育(機体重量3t未満)	7月17日～18日(金土)	西多摩支部会館(羽村市)(青梅線小作駅近く)	15,000円	18歳以上 【作業員全員】	整地・運搬・積込用及び掘削用の機械運転(ミニホイールローダ・ミニショベル等) ※特別教育修了後3～6ヶ月実務経験で技能講習(3t以上)が2～3日に短縮して受講可
受験準備	31 二級建築士 製図	7月16日～9月10日木曜夜と日曜昼	技術研修センター(池袋)	8万円		9月の製図試験にむけた講座。対象は受験申請を済ませた方、または来年受験に向けて勉強する方(◎) (8/9・13休み)
	35 1級建築施工管理技士 実地	8月23日～10月8日「新たにスタート」 毎週木曜夜6時半～と日曜昼3回	技術研修センター(池袋)	4万円		10月の実地試験をめざして、対象は、2級合格者または同レベルの知識があり、受験申請を済ませた方(日曜は8/23・9/13・10/4予定)
他	外部増改築新規相談員更新	10月15日(木)けんせつプラザ東京(大久保) 新規は9時～、更新は午後2時～		30,000円 20,000円	経験10年以上	※リフォームセンターへの登録料込み ※写真1枚(40×30mm)サイズ注意
	40 JW-CAD習得	9月24日～11月26日木曜10回 10時～16時	技術研修センター(池袋)	53,000円	CAD初心者で、パソコン基本操作ができる方	フリーソフトを使い、CAD初心者でも基本から平面・立面図までじっくり学習します(◎)
42 Excel(エクセル)基本	9月3・10・17日木曜3回 10～16時	技術研修センター(池袋)	19,000円	パソコン基本操作ができる方	計算機能、関数、効率良い作成などを学びます。オリジナル見直し書を作りたい方にお勧め	
建築士講習(NPO東京土建ATEC)						
専用	建築士定期講習	①7月21日(火)大久保(けんせつプラザ東京)、②9月1日(火)池袋(技術研修センター)、 ③10月9日(金)大久保(けんせつプラザ東京)、④11月4日(水)東神奈川(全建総連神奈川県連会館)		10,000円		建築士事務所に所属する建築士は、3年度ごとに受講義務
	管理建築士講習	①7月23日(木)、②9月2日(水)、③10月14日(水) いずれも池袋(技術研修センター)		12,000円		管理建築士になる方

◎印は青年部員への「青年部チャレンジ助成金」対象の講習です。80%以上出席が条件。講習後に青年部会で申請します。

## 足立区の助成制度を活用しましょう。

足立区では、区内産業の振興を図るために、研修事業に対して費用の一部を助成する制度があります。東京土建技術研修センター主催の講習会(一部)も助成金の対象になりますので、活用してください。

●申請には条件があります。

①区内事業所であること ②申請は年度1回のみ ③補助金は講習費用の半額まで(5万円を上限とする) ④事前申請が必要です。

●申請について

講習会申込み時に該当があればお知らせいたします。事前申請期日が1週間前となっておりますので余裕を持った申請が必要です。事業所単位での申し込みになりますので会社の横判・代表印・銀行口座の別途ご持参が必要となります。申請できる講習には出来るものと出来ないものがございますのでお問合せください。

## 注意事項

※締切は2週間前(締切後も空きがあれば申し込み可、手数料別途500円をいただきます)

※キャンセルは、10日前までに技術センターへ連絡あれば全額返金、それ以降は手数料500円を差引いて返金いたします。