

社会保険未加入者の現場排除とマイナンバー制 ～国と業界の動きと東京土建の考へ方～

群 会 議 の 話 題

みなさんのお手元に、マイナンバー通知が届きましたか。今月は、この事と関連し組合で繰り返しお伝えしている社会保険未加入についてご報告します。みなさんの声をお聞かせ下さい。

■社会保険未加入問題とはなんですか

社会保険とは、医療（健康保険）、年金（厚生年金保険）、失業（雇用保険）の3保険を総称する言葉です。これら法的に義務づけられた保険適用をしていない事業所を排除するのが社会保険未加入問題といえます。

■低単価受注が建設労働者の雇用環境の劣化を招いた

小泉政権が誕生したのが2001年です。彼は竹中平蔵氏とタッグを組んで「構造改革」を押し進めました。異常なまでの規制緩和と極端な市場主義により「価格はすべて市場が決める」

平成22年厚労省 産業別年間賃金 単位=千円

全産業男性	5,230
不動産取引	5,803
製造業	4,485
大型貨物運転	4,054
建設業	3,958
タクシー運転	2,783
ビル清掃	2,603

とし、「カネこそすべて」とラ イブドア事件（ホリエモン）を も生み出しました。建設業界は、 98年4月の消費税5%に引き上 げに伴う長期消費不況にあえい でいました。建設投資の縮小と も相まって、労働者の外注化や 社会保険を負担しない企業が安 値で受注するダンピングが横行 することになりました。まじめ な業者が淘汰され、職人の低賃 金と離職を招いたのです。

■東日本大震災が岐路となり保険適用が強化へ

東日本震災は、建設業の社会性を高める一方で、地域建設業の疲弊が浮き彫りとなりました。足立区においても建設従事者が

足立区 建設従事者年齢構成

年齢構成	平成12年	平成17年	平成22年	前年比	10年前比
15～19	472	301	234	77.7%	49.6%
20～24	1,898	1,410	812	57.6%	42.8%
25～29	3,843	2,313	1,429	61.8%	37.2%
30～34	4,133	3,870	2,041	52.7%	49.4%
35～39	3,398	3,913	3,166	80.9%	93.2%
40～44	2,829	3,196	3,173	99.3%	112.2%
45～49	3,311	2,820	2,438	93.1%	73.6%
50～54	4,206	3,059	2,026	66.2%	48.2%
55～59	3,957	3,607	2,263	62.7%	57.2%
60～64	2,721	2,959	2,404	81.2%	88.3%
65～69	1,509	1,651	1,634	99.0%	108.3%
70～74	467	713	707	99.2%	151.4%
75～	156	242	362	149.6%	232.1%
就労者数	32,900	29,854	22,689	76.0%	69.0%

※総務省統計局「国勢調査」H24年4月24日発表

大きな減少となつています。国は、建設業者や職人の雇用環境改善の検討し、その手始めとして「保険未加入企業の排除」を方針化しました。

■保険負担が出来る単価引き上げと賃金改善が重要

国は、社会保険加入期限を平成29年3月とし、現場入場や建設業許可更新等を制限させます。また保険負担を求めるだけではなく、公共工事設計労単価を3年連続で約30%引き上げ発注価格を見直し、下請事業者が社会保険料負担できる仕組み作りをはじめとしています。

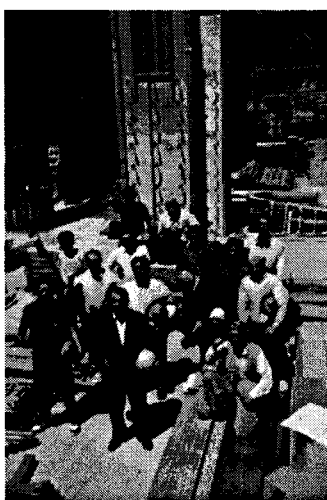
東京土建は労働者の年金権の獲得を歓迎するとともに、小零細業者の経営を守るために「標準見積書（保険料別枠請求）」の使用による保険料負担を業界団体に求めています。

■法人設立が増加を懸念し、一人親方の就労権を守るために

社会保険適用は、新たな問題を生んでいます。足立区内の新設法人件数は、1,020社

土建足立支部
足・梅島1-2-26
TEL5845-5011
FAX5845-5014
NO.460
毎月15日発行
2015/10/15

マイナンバー学習会
支部財政集約日
拡大推進委員会
拡大打立式
支部執行委員会
集団健康診断



（平成25年10月から27年6月）、その内建設業は329社にのほります。事業者が保険適用を嫌い、「専属班」に対して法人化させていると考えられます。また、適用を急ぐあまり、一人親方に対して「雇用保険」や「法人成り」「許可」取得を求めるなど「一人親方」の就労を狭める動きも出ています。

■社会保険の相談と現場改善への要求は組合へ

今後マイナンバーは、「住民票」「確定申告」「厚生年金」「雇用保険」と結びつけて運用されます。厚生年金等の加入有無（うむ）が、明らかにあります。仕事に直結するこの「社会保険」について多くの組合員が関心をもって対応するようにお願いします。まずは事務所にこ相談下さい。

国民一人ひとりに番号が

マイナンバーご存知ですか？ 番号通知カードが届きます

マイナンバーとは住民票を有する全ての人に付けられる一人ひとり異なる12桁の個人番号のことです。生涯を通じて変わることはありません。(漏えいで不正使用のおそれがある場合を除く) 外国籍の中長期滞在者や特別永住者にも適用され「社会保障」「税」「災害対策」の行政手続きをする場合にマイナンバーが必要になります。民間企業も従業員の健康保険や厚生年金の手続きの際や、給料から源泉徴

収をして税金を納める際などの場面でマイナンバーが必要になります。

日本年金機構による125万件の年金データの漏えいなどが記憶に新しいですが、マイナンバーは高度な個人情報が集約されることから、漏えいや流出が起こり、犯罪に利用されること懸念されます。

■番号はいつ分かる？

住民登録をしている市区町村から「簡易書留による郵送」で送られてきます。23区内にお住まいの方は、10～11月末の間に到着するとされています。

■到着後はどうする？

高度なプライバシーを有する番号で、大変重要な書類となりますので、「カギ付きの引き出しや金庫」に保管しましょう。企業は特定個人情報情報の適正な扱いが求められ、安全管理措置などが義務づけられます。



※内容はいずれも同一

水害、落雷は他人事じゃない…安心して下さい どけん火災(家財)共済がありますよ

先日の台風18号通過にともなう大雨で鬼怒川決壊の被害が記憶に新しいですが、ゲリラ豪雨や落雷、竜巻被害などの異常気象による被害は他人事ではありません。

どけん火災(家財)共済は落雷による、テレビ、洗濯機、エアコンなどの故障に対する給付実績があり、竜巻や突風による家財被害も対象になります。

11月末までに火災(家財)共済に新規加入かつ口座登録をいただいた方にはクオカード500円分をプレゼントされます。皆様のご加入をお待ちしています。



火災による家具焼失
落雷による家具家電被害
豪雨による家財被害
竜巻による家財被害

■土建国保の諸手続きにも必要

16年1月以降は、住所変更や家族の増減、給付金、土建国保の加入と脱退の手続きなどにもマイナンバーが必要になります。12月には個人番号提供依頼書が土建国保から発送されますので、必要事項の記入、必要書類添付のうえ、ご提出をお願いします。

■マイナンバー学習会のお知らせ

- ◇第3回マイナンバー学習会 11月24日(火) 19時～
- ◇第4回マイナンバー学習会 12月11日(金) 14時～

講師・岡田俊明税理士
場所・支部会館

仲間を増やす運動 拡大月間も最終盤

9月から取り組まれている拡大月間もあとわずかです。最後までご協力をお願いします。

- 5次行動：18日(日)
- 推進委員会：21日(水)
- 6次行動：22・23日(木・金)
- 7次行動：27・28日(火・水)
- 拡大打立式：30日(金)

資格取得祝金制度改定 対象資格が拡充されました

新たに追加された資格は◇ガラス用フィルム施工技能士◇電気工事士◇電気主任技術者◇電気通信主任技術者◇給水装置工事主任技術者◇消防設備士です。詳しくは支部事務所担当者までお願いします。

東京都の最低賃金が時給907円に改定

10月1日から最低賃金が時給907円に引き上げられました。(前年度は888円)パートやアルバイトの名称に関係なく、また高校生や主婦など年齢や性別に関わらず勤務先が都内であれば907円を下回ることは法律違反(事業主に罰則)となります。なお、東京都にある本店で採用されても、勤務先が埼玉の支店等で従事すると、埼玉県最低賃金時給820円が適用となります。

親子で仲良く参加しよう 第3回足立支部ウォーキング大会

足立区から荒川区の旧跡をめぐるコースを歩きます。終了後には豪華景品抽選会があり、参加費は無料です。ご家族の方も一緒にふるってご参加下さい。

- 日時：11月29日(日) 8時30分受付開始 9時20分出発
- 抽選会終了後12時30分頃に現地解散予定
- 場所：千住仲町公園集合～日暮里南公園着
- 申込：今月配布の申込書(群3枚)を支部事務所までご持参、FAX、郵送にてお申込下さい。

募集

足立支部ではあくまでも情報提供のみとさせていただきます。お問い合わせは、
 契約内容等における責任は一切負いかねます。



仕事対策・求人・求職も東京工連で

- 内装・イベント工事 / (有)ウエダ広芸 / 上田紀之 (さくら) / 常用
- / 090・3227・1551
- 解体・外溝 / (株)ミナト総合建設 / 野口宏司 (直属) / 常用・手問請他 / 03・5242・1616
- 建築金物 / (株)マイスター / 木村隆央 (花畑) / 常用・社員他 / 03・3858・2866
- タイル工 / 林タイル陶芸 / 林敏明 (鹿浜) / 常用・見習 / 090・2745・6767
- はつり・解体 / 秋山工業 / 秋山陽介 (寺町) / 常用・見習 / 090・5515・9674
- 左官・タイル / (株)マルチワークス / 石川隆之 (鹿浜) / 常用・社員他 / 090・1666・3066
- 解体・収集運搬 / (株)アグレックス / 前田栄一 (新中川) / 社員・手問請 / 090・4707・8021
- 大工 / (有)小宮工務店 / 小宮博行 (本木) / 常用・社員他 / 03・3886・3214
- 石工 / 服部石材工業(株) / 服部高弘 (中梅) / 常用・社員他 / 090・8824・7533

今月のお知らせ

▼税金なんでも相談
 10月23日(金) 協力・江北経理
 「要予約」03・5845・5011

▼法律相談(顧問弁護士・北千住法律事務所)
 10月28日(水) 14時〜
 「要予約」03・5845・5011

▼署名等のお願い
 ◇オスプレイ横田基地飛来配備反対署名：群2枚
 ◇公務員賃下げ違憲公正判決求める署名：群2枚

▼署名のご協力ありがとうございます
 9月に取り組みました首都圏アスベスト訴訟公正判決署名ですが、東京ルート3・734筆、神奈川県ルート3・594筆が集まり、累計で東京ルート2万8,620筆となりました。ご協力ありがとうございました。引き続き判決支援を進めます。

▼初心者向け記帳学習会
 11月19日(木) 支部会館 19時〜
 筆記用具をご持参下さい。

▼消費税取宣(有)塚原東口
 10月23日(金) 18時〜
 鹿浜、入谷舎人、寺町 椿谷在家 皿沼、西伊興、さくら、中梅 青井足立、平野、花畑、花保 各分会2人厳守

▼アスベスト取宣(北千住駅西口)
 10月23日(金) 18時〜
 被害者の会、労働対策部員 鹿浜、入谷舎人、寺町、椿谷在家 皿沼 各分会2人厳守

▼セツルメント診療所の日曜健診
 セツルメント診療所は毎週日曜午前中に健康診断を受け付けています。足立区東和4-20-7
 「問合せ・申込」3605-7747

▼柳原病院アスベスト外来
 11月4日(水) 11月18日(水)
 「問合せ・予約」3882-1928

▼健愛クリニックの日曜健診
 11月の日曜健診の日程に関しては左記までご確認をお願いします。足立区千住曙町37-8
 「問合せ・申込」3882-7430

▼健愛クリニックから柳原病院へ
 11月1日より健愛クリニックの健康診断が柳原病院での健康診断に変更となります。病院から国保該当者にDMが発送されます。

▼女性健診
 12月6日(日) 支部会館
 当日は女性の会の協力による保育室が設置されますので、お子様連れの方も安心して受診できます。チラシ参照。

映画前売り券販売

当補助は組合員家族向けに組合費で行っている制度です。どけんファミリーカード提示で300円引きになります。

*今月のおすすめ

【映画】

進撃の巨人、KINGS MAN、天空の蜂ピクセル、アントマン、アンフェア、かいけつゾロリ、カリフォルニア・ダウン、ガールズ・ステップ、ファンタスティックフォー、バクマン。、図書館戦争、ガンバ、メイブ・ランナー2、妖怪ウォッチ、マイ・インタールン、探検隊の栄光、俺物語、アデライン百年目の恋、ギャラクシー街道、エベレスト3D、プリキア、PAN、ミケランジェロプロジェクト、グラスホッパー、起終点駅ターミナル、劇場霊、コードネームU・N・C・L・E

【美術館】

ニキドサンファル展、モネ展、黄金伝説、風景画の誕生、春画展、始皇帝と大兵馬俑

【注意事項】

- *券を購入するさい、ファミリーカードの提示をお願いします。
- *購入枚数は家族人数分を目安とさせていただきます。
- *券の取り置きは行っておりません。
- *購入後の交換・返品はできませんのでご了承願います。

今月の講習会募集

【組合員向け案内】

2015年10月 群会議の話題版
 東京土建一般労働組合足立支部
 東京都足立区梅島1-2-26 電話03-5845-5011

職業訓練法人東京土建技術研修センター主催。申込は足立支部事務所へ、受講申請書・受講料・認印・顔写真1枚(30×25mm・パソコン講習は不要)を持参します。※締切は2週間前(締切後も空きがあれば可、手数料500円をいただきます)。※遅刻厳禁。また技術研修センターには駐車場がありませんので、車での出席はお控え下さい。※キャンセルは、10日前までに技術センターへ連絡あれば全額返金、それ以降は手数料500円を差引いて返金します

講習番号と講習名	日時(9時～または8時30分～)	会場	受講料	受講資格/対象	内容		
作業主任者(共済・資格取得祝金対象)	1 木造建築物の組立て等	10月27～28日(火水) ※次回来年2月予定	技術研修センター(池袋)	11,000円	経験3年以上	軒の高さが5m以上の木造建築物で、構造部材の組立て、屋根下地、外壁下地建具枠の取付作業(◎)	
	2 足場の組立て等	①10月24～25日(土日)府中国立支部会館(武蔵野線北府中駅近く) ②10月27～28日(火水)技術研修センター(池袋) ③11月14～15日(土日)村山大和支部会館(武蔵村山市)		11,000円	経験3年以上で、21歳以上	つり足場、または高さ5m以上の構造の足場の組立・解体・変更の作業。今年7月の改正内容も説明します(◎)	
	3 型枠支保工の組立て等	11月19～20日(木金) ※今年最終	技術研修センター(池袋)	11,000円	経験3年以上	コンクリ打設に用いる型枠支保工の組立て・解体作業(◎)	
	4 建築物等の鉄骨の組立て等	11月17～18日(火水) ※今年最終	技術研修センター(池袋)	11,000円	経験3年以上	高さ5m以上の鉄骨の組立て・解体の作業(◎)	
	5 コンクリート造の工作物の解体等	11月25～26日(水木) ※今年最終	技術研修センター(池袋)	11,000円	経験3年以上	高さ5m以上のコンクリート造の工作物の解体・破壊(◎)	
	7 地山の掘削及び土止め支保工	11月11～13日(水木金) ※今年最終	技術研修センター(池袋)	16,500円	経験3年以上	掘削面高さが2m以上となる地山掘削と土止め支保工組立て(腹おこし、切りばり、中間杭打ち等)作業(◎)	
	8 有機溶剤	11月28～29日(土日) ※次回来年2月池袋予定	多摩西部支部会館(昭島市)	11,000円	18歳以上	有機溶剤指定物質のほか、塗料・シンナーに含有のエチルベンゼンや塗料剥離剤のジクロロメタン等を扱う作業(◎)	
	9 石綿	11月9～10日(月火) ※次回来年2月予定	技術研修センター(池袋)	11,000円	18歳以上	建築物の解体・改修で石綿が含まれる建材を除去する作業(◎)	
	10 酸欠・硫化水素	11月11～13日(水木金) ※次回来年2月予定	技術研修センター(池袋)	19,000円	18歳以上	暗渠・マンホール・槽・ピットなど酸素欠乏症や硫化水素中毒にかかるおそれのある場所での作業(◎)	
	38 特定化学物質	10月29～30日(木金) ※今年最終 《新たにスタート》	技術研修センター(池袋)	11,000円	18歳以上	防水材料などに含まれる特定化学物質を扱う作業	
職長	14 職長・安全衛生責任者教育(リスクアセスメント含む)	①11月 7～ 8日(土日)板橋支部会館 ②11月14～15日(土日)町田支部会館 ③11月17～18日(火水)技術研修センター(池袋) ④11月21～22日(土日)西多摩支部会館(羽村市) ⑤11月28～29日(土日)練馬支部会館 ⑥12月 8～ 9日(火水)技術研修センター(池袋)		14,000円	常時現場で直接指揮監督する方(20歳以上)	安全衛生法第16条で、元請業者との間で仕事の連絡・調整するのが、安全衛生責任者(職長)と定められています。法改正でリスクアセスメント教育も加えられました(◎)	
	15 足場作業主任者能力向上教育	11月15日(日) ※今年最終	日野支部会館(日野市)	8,000円 足場修了証コピー添付	足場作業主任修了者	今年7月足場改正内容も説明します。作業主任者講習修了者はおおむね5年毎に受講が望ましいとされています	
	43-1 足場 未経験者コース	11月10日(火)9時～17時 ※次回来年2月予定	技術研修センター(池袋)	7,000円	18歳以上 【作業員全員】	足場の組立て・解体・変更の作業に従事させる場合は、作業前に受講が必要に	
	43-2 足場 特別教育 既従事者コース	11月 2日(月)8時30分～12時 ※各支部で順次開催予定	技術研修センター(池袋)	4,200円	18歳以上、既に従事する方	今年7月改正で特別教育が新設され、現在の従事者は2年以内の受講が必要に	
	16 石綿特別教育	11月17日(火)午後1時～6時 ※次回来年2月予定	技術研修センター(池袋)	4,200円	18歳以上 【作業員全員】	石綿が使用されている建築物等の解体・リフォームの作業に従事する労働者は、作業前に受講が必要	
	17 石綿特別教育の補講	①10/27(火)午後5時30分、②10/29(木)午後4時30分 いずれも技術研修センター(池袋) ※次回来年1月予定		1,500円 特別教育修了証コピー添付	09年4月改正前の石綿特別教育修了者	2009年4月の改正で、それ以前の修了者に対して保護具などの追加教育が必要になりました。(約1時間)	
特別教育など	18 酸欠・硫化水素特別教育	11月19日(木) ※次回来年2月予定	技術研修センター(池袋)	7,500円	18歳以上 【作業員全員】	暗渠・槽・ピット等、酸素欠乏症や硫化水素中毒のおそれのある場所での作業に必要	
	19 低圧電気	11月18日(水) ※次回来年2月予定	技術研修センター(池袋)	7,500円	18歳以上 【作業員全員】	電動工具で使う仮設電源の開閉器の操作に必要な教育	
	20 振動工具・刈払機	11月16日(月) ※次回来年2月予定	多摩西部支部会館(昭島市)	13,000円	18歳以上	振動工具(チェーンソー以外)の取扱作業者の教育と刈払機取扱作業者の安全衛生教育を一日で実施	
	21 自由研削砥石	11月11日(水) ※次回来年2月予定	技術研修センター(池袋)	7,500円	18歳以上 【作業員全員】	グラインダ(自由研削砥石)の運転、砥石取替作業に必要な	
	22 丸のこ	11月12日(木) ※次回来年2月予定	技術研修センター(池袋)	4,800円	18歳以上 【作業員全員】	丸のこは使用頻度が高く、事故も多発し重症となる例も多いため、正しい知識を基本から学びます	
	23 熱中症	11月12日(木)午後3時20分～ ※次回来年2月予定	技術研修センター(池袋)	3,300円		熱中症は建設現場で多く発生しており、早めの対策が必要なことから、予防教育を行ないます	
	24 丸のこ・熱中症セットコース	11月12日(木) ※次回来年2月予定	技術研修センター(池袋)	7,500円	18歳以上	多くの組合員に必要とされる「丸のこ」「熱中症」の2つの特別教育を同時に取得できる、セット割引コース	
	25 電動工具安全取扱セットコース	11月11～12日(水木) ※次回来年2月予定	技術研修センター(池袋)	14,000円	18歳以上	「自由研削砥石」「丸のこ」「熱中症」特別教育3つセットの割引コース。その他の電動工具についても学習します	
	建設機械	11 玉掛	①11月6～8日(金土日) ②12月8～10日(火水木)	足立支部会館 技術研修センター(池袋)	21,000円	18歳以上 【作業員全員】	(☆☆☆ 組合主催 ☆☆☆) つり上げ荷重1t以上のクレーン等の玉掛(◎)
		12 小型移動式クレーン	①11月5～7日(木金土) ②12月1・2・11日(火・水・要週金)	足立支部会館 技術研修センター(池袋)	32,000円	18歳以上 【作業員全員】	(☆☆☆ 組合主催 ☆☆☆) つり上げ荷重5t未満の移動式クレーン運転(◎)
13-1 車両系建設機械(整地等)技能講習		①11月26～28日(木金土) 1日目は午後のみ1時30分～	西多摩支部会館(羽村市) (青梅線小作駅近く)	37,000円 特別教育修了証コピー添付	①小型車両系特別教育修了者かつ重機経験6ヶ月コース(当日に自動車運転免許証を所持の方も含む) ②小型車両系特別教育修了者かつ重機経験3ヶ月かつ自動車運転免許証所持者コース※運転免許証コピーも添付	機体重量3t以上の整地・運搬・積込・掘削用機械運転(◎)	
13-2 小型車両系建設機械(整地等)特別教育(機体重量3t未満)		②11月27～28日(金土)					
26 小型車両系建設機械(整地等)特別教育(機体重量3t未満)	12月3～4日(木金) ※次回来年1月西多摩支部予定	技術研修センター(池袋) (実技は板橋)	15,000円	18歳以上 【作業員全員】	整地・運搬・積込用及び掘削用の機械運転(ミニホイールローダ・ミニショベル等) ※特別教育修了後3～6ヶ月実務経験で技能講習(3t以上)が2～3日に短縮して受講可		
建築士講習(NPO東京土建ATEC)							
専用	建築士定期講習	①11月4日(水)東神奈川(全建総連神奈川県連会館)、②11月24日(火)池袋(技術研修センター) ③12月17日(木)大久保(けんせつプラザ東京)、④2016 1月25日(月)大久保(けんせつプラザ東京) ⑤2016 2月11日(木・祭)府中(府中グリーンプラザ)、⑥2016 2月29日(月)大久保(けんせつプラザ東京)		10,000円	建築士事務所所属する建築士は、3年度ごとに受講義務		
	管理建築士講習	①11月25日(水)、②2016 1月20日(水)、③2016 2月18日(木) いずれも池袋(技術研修センター)		12,000円	管理建築士になる方		

◎印は青年部員への「青年部チャレンジ助成金」対象の講習です。80%以上出席が条件。講習後に青年部会で申請します。