

足立区議会全会派と予算懇談 小事業者の経営を守る要望書提出

群 会 議 の 話 題



7月26日に開催した「学校のトイレサミット」には多くの皆さんの参加で大きな成功を収めました。来賓で参加した全会派の区議さんから地元発注、組合員さんの仕事につなげたいと心強いあいさつもありました。

足立支部は、7月中旬に足立区平成29年度予算編成に向けた区議会全会派と懇談を実施しました。主な要望は①小規模希望登録制度の改善②節水型トイレ助成③学校トイレ洋式化等に伴う分離発注等④アスベスト区民健診導入となります。その一部について報告し皆さんのご意見をお寄せ下さい。

一・小規模工事希望者登録制度 〔小規模〕の改善

足立区の工事契約は、原則「入札」です。しかし、これだけでは緊急の工事に対応できません。また、入札は事前登録などに複雑な手続きと費用がかさみます。そのため個人事業主や小企業者にとっては、「公共工事」の受注がむずかしいものとなっています。

そこで、足立区は平成17年に130万円以下の工事について、入札によらず所管課の判断による随意（ずい）契約を導入し

足立区小規模希望者登録制度(工事)の現状

年度	発注件数	契約総額(円)	平均額(円)	登録者数	受注件数	受注率
平成24	1,613	890,695,858	552,198	46	16	0.99%
平成25	1,299	641,845,112	464,107	29	12	0.92%
平成26	1,376	775,913,219	563,890	40	8	0.58%

出所：行政開示請求をもとに作成

ました。ただし、相見積もりが前提です。その目的について、当時の総務部長は、区議会で「足立区が発注する小規模な工事及び修繕について、区の入札参加資格申請が困難な区内小規模業者の受注機会拡大を図るため」と答弁しました。

しかし、制度発足から10余年の歳月が経っていますが図表のようその目的を果たしていません。そこで、組合では「小規模」制度の登録期間を随時受け付けること（現在1ヶ月間）と「小規模」登録者への発注比率を30%に引き上げることを求めました。

二・省エネ機器等に助成制度に「節水型トイレ」を拡充

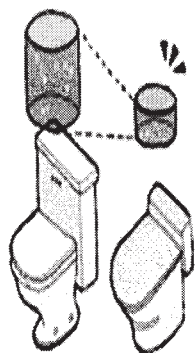
水不足が深刻です。節水への区民理解を強めなければなりません。TOTO調査によると、リフォーム適齢期（15〜20経過した2000年以前設置）のトイレは、洗浄水量13Lです。現在は3.8L型が商品化され約71%の節水となります。家族4人の標準仕様で年換算すると240L浴槽×236杯≒約56,

土建足立支部
足・梅島1-2-26
TEL5845-5011
FAX5845-5014
NO.470
毎月15日発行
2016/8/15

8月22日 支部財政集約日
8月30日 書記長会議
9月6日 執行委員会
9月11日 活動者会議／拡大出陣式
9月14日 拡大統一行動日
9月20日 あだち憲法学習会

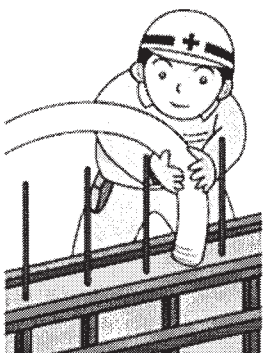
575Lもの節水効果があると推計しています。

住宅改修の柱は、トイレや浴槽、洗面所等の水周りの設備機器の更新となっています。現在、足立区では省エネ機器導入に対する助成が実施されています。この助成対象に節水型トイレ設置拡充と地元小事業者発注を求めました。



三・建設業青年勤続者表彰の創設

建設業に就労する若者が減少する中、青年の励みとなるような制度が必要です。区内建設業事業所に入職した若者が3年や5年などの仕事に悩む時期にあわせて、東京土建など団体が推薦し、区長が表彰するものです。その実現を求めました。



土建国保よりお知らせ

就業実態調査にご協力下さい

就業実態調査とは、東京土建国保組合が適切な運営をしているかの定期調査です。今回は、土建国保加入者「外注区分」に該当している3,400人が対象です。

100%提出を目標に足立支部では、4月から取組みを進めています。未提出の方には、改めて6月に分会を通してお渡ししています。申告書に記入・添付書類を添えて、所属分会の会計さん又は郵送にて提出をお願いします。

〈最終提出期限〉
8月26日(金)

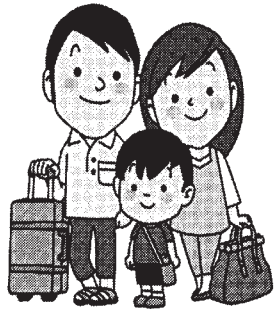
〈ご注意ください!〉
未提出者は2017年度保険証保留となります。



退職または独立をされても東京土建に引き続き加入できます。

東京土建は個人加盟の組合です。事業所を退職(独立)しても建設業に従事していれば、組合に引き続き加入することが出来ます。ただし東京土建国保は住所地およびご勤務する事業所の所在地により一部制限があります。また個人から「法人成り」する場合は、必ず事前に組合へご相談して下さい。事前にご相談がないと東京土建国保継続ができなくなります。

夏の宿泊補助申請

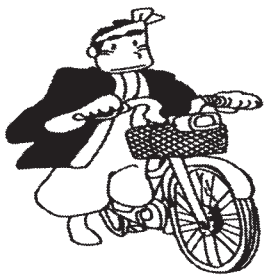


土建国保加入者は年度内1回、宿泊施設(国内)を利用すると1人あたり3000円の補助金(65歳以上は5000円)が補助されます。指定の用紙に宿泊先名等の押印をもって申請できますので、宿泊旅行の際には必ず申請書を持参しましょう。申請書はHPで取得できます。

自転車保険 安心の自転車ライフをサポート

自転車の思わぬ事故から
家族全員を守ります!

4,150円



〔ケガの補償〕

2016年8月から2017年7月1日午後4時までの月割計算で!

●自転車事故の場合

	組合員ご本人	配偶者	その他の家族
死亡・後遺障害	300万円	300万円	200万円
入院保険金日額	7,000円	7,000円	4,500円
通院保険金日額	1,200円	1,200円	500円

●自転車事故以外の交通事故の場合

	組合員ご本人	配偶者	その他の家族
死亡・後遺障害	100万円	100万円	100万円
入院保険金日額	4,000円	4,000円	3,000円
通院保険金日額	-	-	-

〔賠償責任の補償〕

日常生活賠償責任 1億円

都税事務所からのお尋ね文章について

都税事務所より「個人の事業税に関する明細書」提出のお願いという問い合わせ文書が届いています。お尋ね文書は、事業税を賦課(ふか)するかを判定するものです。

役務提供のみをするいわゆる一人親方は、事業税の対象外です。アンケートの記載によつては、課税対象となりますので注意が必要です。組合へご相談下さい。

提出用

平成 27 年度 個人の事業内容に関する明細書
(平成26年度分納簿)

東京都荒川都税事務所長 殿
〒114-8501 荒川区西日暮里 1-1-1

住 所 _____
氏 名 _____ 姓 _____
TEL _____
開票年月日 年 月 日 (期・別)

あなたの事業・職業の内容をできるだけ詳しくお書きください。書ききれない場合は、添付用紙の用紙に記載してください。

都税事務所から送付されるお尋ね文章 (H27年度)

支部事務所のお盆期間の業務について

事務所はお盆期間も通常通り行っております。ただし書記・職員は、順次調整しながら夏季休暇を実施させていただきます。お盆前後の8月12日(金)~17日(水)は事務職員が少なくなります。相談等につきましては事前にお問合せ下さい。皆様のご理解とご協力をお願いします。



事務所営業時間は、17時までです。17時以降、電話がつながらない状況となります。予めご了承下さい。

地震による電気火災対策を!

感震ブレーカー設置助成

震度5強の揺れで3分後電源OFF
すぐに電源が落ちないから夜間でも安心!

- ①建物：昭和56年5月以前の建物
- ②地域：千住周辺、中川一部、小台周辺
本木周辺、梅田全域、西新井本町周辺
- ③補助：一般世帯最大5万円・特例世帯最大8万円

詳細については直接足立区へお問い合わせを



★問合せ・申込み
足立区建築安全課建築防災係
TEL: 3880-5317

今年度予算は
10倍!

10倍!

求人募集

足立支部では、あくまでも情報提供のみとさせていただきます。契約内容等における責任は一切負いかねます。

塗装工・防水工／(有)塗茂／山崎茂(事業所)
 社員・見習5人以上／経験者・見習・普通免許／03・6807・1455

空調工／(有)ユウギ／増田義雄(古千谷)
 社員・見習1人／経験者・見習・普通免許／090・4735・0305

防水・シーリング・下地補修・施工管理
 (株)イノベート／西野直樹(千住)
 常用・手間請・請負・社員・見習・アルバイト5人以上／経験不問
 03・5647・2550

大工・クロス工／(株)エゴジック／松本智恵(中梅)／手間・請負2〜3人／経験者・普通免許／03・5845・5825

CADオペレーター／(株)チヨウサンテクノ／金内祐二(事業所)／常用2〜3人／経験不問／03・3893・2333

空調工／(有)エアクリエイト／片岡謙一(事業所)／社員・2〜3人／経験者・見習・普通免許／080・1050・9757

募集職種／会社名／事業主名(所属)／雇用形態・雇用希望人数／条件／問合せ先

今月のお知らせ

▼税金なんでも相談(要予約)

8月26日(金) 14時〜
 協力・江北経理事務所

▼法律相談(顧問弁護士・北千住法律事務所)

8月24日(水) 14時〜(要予約)

▼足立区

「原爆・平和・戦争を考える展示会」

8月1日(月)〜8月15日(月)
 区役所庁舎1F

▼戦後70年・空襲被害者等戦争被害のすべての解決を!「8.13集会」

8月13日(土) 開会13時30分〜
 台東区民会館 各分会2人。

▼活動者会議・秋の拡大出陣式

9月11日(日) 集合9時30分〜
 西新井法人会館
 分会7人(分会長含む)

▼アスベスト被害者救済駅宣(北千住駅西口)

8月23日(火) 18時〜
 被害者の会、労働対策部員
 寺町・椿谷在家・皿沼・西伊興・さくら、各分会2人厳守

▼消費税駅宣(北千住駅西口)

8月24日(水) 18時〜
 鹿浜、入谷舎人、寺町、椿谷在家
 皿沼、西伊興、さくら、中梅、青井
 足立、平野、花畑、花保
 各分会2人厳守

▼個人事業所向け記帳学習会

税務調査対策や確定申告書作成にも欠かせない記帳方法について学習します。

9月16日(金) 支部会館 19時〜
 ※持ち物 電卓・筆記用具

▼あだち高友会「高齢者集会」

9月19日(祝・月)
 12時00分〜
 申込締め切り：8月22日まで
 詳細は、チラシをご確認ください。

▼青年部・書記長合同主催

「屋形船納涼ハゼ釣り」
 9月25日(日) 7時30分〜
 参加定員：100人
 詳細は、チラシをご確認ください。

▼セツルメント診療所の日曜健診

セツルメント診療所は毎週日曜午前中に健康診断を受け付けています。
 足立区東和4-20-7
 [問合せ・申込] 3605-7747

▼柳原病院アスベスト外来

9月7日(水)、9月21日(水)
 [問合せ・予約] 3882-1928

▼柳原病院の日曜健診

8月21日(日)、9月18日(日)
 足立区千住曙町37-8
 [問合せ・申込] 5284-1800

映画前売り券販売

当補助は組合員家族向けに組合費で行っている制度です。どけんファミリーカード提示で300円引きになります。

*今月のおすすめ

【映画】

ルドルフとイッパイアッテナ、X・MEN、仮面ライダー、アイカツスターズ!、ゴーストバスターズ、ペット、ジャングル・ブック、青空エール、後妻業の女、四月は君の嘘、君の名は。、BFG、スーサイド・スクワッド、ディアスポリス、グランド・イリュージョン、ポケモン、超高速!参勤交代リターンズ、ミュウタント・ニンジャ・タートルズ、真田十勇士

【美術館】

ヴェネツィア・ルネサンスの巨匠たち、ポンピドゥー・センター傑作展、海のハンター展、ピーターラビット展、鈴木其一、ダリ展

【イベント】

ウルトラマン・フェスティバル2016、大ゴジラ特撮王国YOKOHAMA

【注意事項】

*券を購入するさい、ファミリーカードの提示をお願いします。
 *購入枚数は家族人数分を目安とさせていただきます。
 *券の取り置きは行っておりません。
 *購入後の交換・返品はできませんのでご了承ください。

今月の講習会募集

【組合員向け案内】

2016年8月

群会議の話題版

東京土建一般労働組合 技術対策部

申込・問合せ先 足立支部 電話03-5845-5011

職業訓練法人東京土建技術研修センター主催。申込は所属の支部事務所へ、受講申請書・受講料・認印・顔写真1枚(30×25mm・パソコン講習は不要)を持参します。※締切は2週間前(締切後も空きがあれば可、手数料500円をいただきます)。※遅刻厳禁。また技術研修センターには駐車場がありませんので、車での出席はお控え下さい。※キャンセルは、10日前までに技術センターへ連絡あれば全額返金、それ以降は手数料500円を差引いて返金します。※雇用保険助成金は事前申請が必要になったため、申込前に支部へ相談を

講習番号と講習名	日程 (9時～または8時30分～)	受講料	受講資格/対象	内容	
作業主任者(共済・資格取得祝金対象)	1 木造建築物の組立て等	①11/5～6(土日) 足立支部会館	11,000円	経験3年以上	軒の高さが5m以上の木造建築物で、構造部材の組立て、屋根下地、外壁下地建具枠の取付作業(◎)
	2 足場の組立て等	①9/27～28(火水) 技術研修センター(池袋)	11,000円	18歳以降の経験	つり足場、または高さ5m以上の構造の足場の組立・解体・変更の作業(◎)
	3 型枠支保工の組立て等	10/11～12(火水) 技術研修センター(池袋)	11,000円	経験3年以上	コンクリート打設に用いる型枠支保工の組立て・解体作業(◎)
	4 建築物等の鉄骨の組立て等	11/1～2(火水) 技術研修センター(池袋)	11,000円	経験3年以上	高さ5m以上の鉄骨の組立て・解体の作業(◎)
	5 コンクリート造の工作物の解体等	10/26～27(水木) 技術研修センター(池袋)	11,000円	経験3年以上	高さ5m以上のコンクリート造の工作物の解体・破壊(◎)
	7 地山及び土止め掘削 支保工	10/3～5(月火水) 技術研修センター(池袋)	16,500円	経験3年以上	掘削面高さが2m以上となる地山掘削と土止め支保工組立て(腹おこし、切りばり、中間杭打ち等)作業(◎)
	8 有機溶剤	①9/14～15(水木) ②11/12～13(土日) 技術研修センター(池袋) 村山大和支部会館	11,000円	18歳以上	有機溶剤指定物質のほか、塗料・シンナーに含有のエチルベンゼンや塗料剥離剤のジクロロメタン等を扱う作業(◎)
	9 石綿	10/24～25(月火) 技術研修センター(池袋)	11,000円	18歳以上	建築物の解体・改修で石綿が含まれる建材を除去する作業(◎)
	10 酸欠・硫化水素	10/17～19(月火水) 技術研修センター(池袋)	19,000円	18歳以上	暗渠・マンホール・槽・ピットなど酸素欠乏症や硫化水素中毒にかかるおそれのある場所での作業(◎)
	職長	14 職長・安全衛生責任者教育(リスクアセスメント含む)	①10/4～5(火水)技術研修センター ④11/14～15(月火)技術研修センター ②10/29～30(土日)多摩西部支部会館 ③11/5～6(土日)足立支部会館	14,000円	20歳以上がふさわしい
15 足場作業主任者能力向上教育		10/25(火) 技術研修センター(池袋)	8,000円	足場作業主任者修了者 ※修了証添付	作業主任者講習修了者はおおむね5年毎に受講が望ましいとされています
特別教育など	43-1 足場 未経験者コース	①10/13(木) ②11/2(水) 技術研修センター(池袋) 技術研修センター(池袋)	7,000円	18歳以上	足場の組立て・解体・変更の作業に従事させる場合は、作業前に受講が必要に
	43-2 足場 特別教育 既従事者コース	①9/11午前(日)世田谷支部会館 ②10/2午前(日)小金井国分寺支部会館 ※各支部で順次開催予定	4,200円	2015年6/30時点で18歳以上で、従事経験がある方	2017年6月までに受講が必要に ※各支部で順次開催予定
	16 石綿特別教育	①9/20(火)午後1時～6時 ②10/16(日)午後1時～6時 技術研修センター(池袋) 世田谷支部会館	4,200円	18歳以上	石綿が使用されている建築物等の解体・リフォームの作業に従事する労働者は、作業前に受講が必要
	18 酸欠・硫化水素特別教育	②9/13(火) 技術研修センター(池袋)	7,500円	18歳以上	暗渠・槽・ピット等、酸素欠乏症や硫化水素中毒のおそれのある場所での作業に必要
	19 低圧電気	9/21(水) 技術研修センター(池袋)	7,500円	18歳以上	電動工具で使う仮設電源の開閉器の操作に必要な教育
	20 振動工具・刈払機	9/23(金) 多摩西部支部会館(昭島市)	13,000円	18歳以上	振動工具(チェーンソー以外)の取扱作業者の教育と刈払機取扱作業者の安全衛生教育を一日で実施
	48 ロープ高所作業	9/1(木) 次回11月予定 技術研修センター(池袋)	7,500円	18歳以上	2016年7月より、ビルの外装清掃・のり面保護工事などでロープを使用する作業では、受講が必要に。(実技あり)
	21 自由研削砥石	①9/4(日) ②9/14(水)技術研修センター 西多摩支部会館(羽村市)(青梅線小作駅) ③10/18(火)技術研修センター	7,500円	18歳以上	グラインダ(自由研削砥石)の運転、砥石取替作業に必要
	22 丸のこ	①9/15(木) ②10/19(水) 技術研修センター(池袋) 技術研修センター(池袋)	4,800円	18歳以上	丸のこは使用頻度が高く、事故も多発し重症となる例も多いため、正しい知識を基本から学びます
	23 熱中症	①9/15午後(木) ②10/19午後(水) 技術研修センター(池袋) 技術研修センター(池袋)	3,300円		熱中症は建設現場で多く発生しており、早めの対策が必要ことから、予防教育を行います
24 丸のこ・熱中症セットコース	①9/15(木) ②10/19(水) 技術研修センター(池袋) 技術研修センター(池袋)	7,500円	18歳以上	多くの組合員に必要とされる「丸のこ」「熱中症」の2つの特別教育を同時に取得できる、セット割引コース	
25 電動工具安全取扱セットコース	①9/14～15(水木) ②10/18～19(火水) 技術研修センター(池袋) 技術研修センター(池袋)	14,000円	18歳以上	「自由研削砥石」「丸のこ」「熱中症」特別教育3つセットの割引コース	
溶接	27 ガス溶接技能講習	9/24～25(土日)多摩職業能力開発センター(西立川)	16,000円	18歳以上	可燃性ガスを使用する溶接・溶断の作業に必要(◎)
	28 アーク溶接特別教育	10/21～23(金土日)城東職業能力開発センター(足立区綾瀬)	19,000円	18歳以上	アーク溶接作業は作業前に受講が必要(◎)
建設機械	11 玉掛	①9/9～11(金土日) ②10/4～6(火水木) 西多摩支部会館(羽村市)(青梅線小作駅) 技術研修センター(池袋)(実技は板橋)	21,000円	18歳以上	(☆☆☆ 組合主催 ☆☆☆) つり上げ荷重1t以上のクレーン等の玉掛
	12 小型移動式クレーン	①9/8～10(木金土) ②9/27・28・10/7(火・水・翌金) 西多摩支部会館(羽村市)(青梅線小作駅) 技術研修センター(池袋)(実技は板橋)	32,000円	18歳以上	(☆☆☆ 組合主催 ☆☆☆) つり上げ荷重5t未満の移動式クレーン運転(◎)
	外部 高所作業車	9/16～17(金土)※アイチ主催 アイチ立川教習所(立川市)	49,000円 37,750円 35,750円	20Hコース:未経験者 16Hコース:玉掛技能講習の修了者 14Hコース:自動車免許(普・中・大)所持者 12Hコース:小型移動式クレーン運転技能講習修了者	
	13-1 車両系建設機械(整地等)	①9/15～17(木金土)西多摩支部会館(羽村市)(青梅線小作駅近く) 1日目は午後のみ1時30分～	37,000円	特別教育修了証コピー添付	①小型車両系特別教育修了者かつ経験6ヶ月コース(当日に自動車運転免許証を所持の方も含む) ②小型車両系特別教育修了者かつ経験3ヶ月かつ自動車運転免許証所持者(※コピー添付)コース
	13-2 技能講習	②9/16～17(金土)西多摩支部会館(羽村市)(青梅線小作駅近く)			機体重量3t以上の整地・運搬・積込・掘削用機械運転(◎)
	26 小型車両系 整地等用建設機械	①9/9～10(金土) ②9/29～30(木金) 西多摩支部会館(羽村市)(青梅線小作駅) 技術研修センター(池袋)(実技は板橋)	15,000円	18歳以上	小型の整地・運搬・積込・掘削用 ※特別教育修了後の実務経験で技能講習(3t以上)が2～3日に短縮で受講
	51 特別教育(3t未満) 解体用整地等	9/11(日)午前 西多摩支部会館(羽村市)(青梅線小作駅近く)	10,000円		小型車両系(整地用)特別教育修了者 ※修了証添付
52 特別教育(3t未満) 解体セット	9/9～11(金土日)西多摩支部会館(羽村市)(青梅線小作駅近く)	24,000円	18歳以上	整地等用と解体用を同時に取得できる、セット割引コース	
P C	40 JW-CAD習得	10/6～12/8木曜10回 技術研修センター(池袋) 9時半～15時半(11/3は休み、11/2(水)あり)	53,000円	パソコン基本操作ができる方	フリーソフトを使い、CAD初心者でも基本から平面・立面図までじっくり学習します(◎)
	42 Excel(エクセル)基本	9/1・8・15木曜3回 技術研修センター(池袋) 9時半～15時半	19,000円	パソコン基本操作ができる方	計算機能、関数、効率良い作成などを学びます。オリジナル見直し書を作りたい方にお勧め

◎印は青年部員への「青年部チャレンジ助成金」対象の講習です。80%以上出席が条件。講習後に青年部会で申請します。

足立区の助成制度を活用しましょう。

足立区では、区内産業の振興を図るために、研修事業に対して費用の一部を助成する制度があります。東京土建技術研修センター主催の講習会(一部)も助成金の対象になりますので、活用してください。

●申請には条件があります。

①区内事業所であること ②申請は年度1回のみ ③補助金は講習費用の半額まで(5万円を上限) ④事前申請が必要です。

●申請について

講習会申込み時に該当があればお知らせいたします。事前申請期日が1週間前となっておりますので余裕を持った申請が必要です。事業所単位での申し込みになりますので会社の横判・代表印・銀行口座の別途ご持参が必要となります。申請できる講習には出来るものと出来ないものがございますのでお問合せください。

注意

※締切は2週間前まで。締切後も空きがあれば申し込み可。その際、手数料別途500円をいただきます。

※キャンセルは、10日前までに技術センターへ連絡あれば全額返金。それ以降は手数料500円を差引いて返金いたします。