

# 群会議の話題

土建足立支部  
足・梅島1-2-26  
TEL5845-5011  
FAX5845-5014  
**NO.508**  
毎月15日発行  
2019/10/15

11月6日  
10月31日  
10月29日  
10月28日  
10月21日  
10月21日

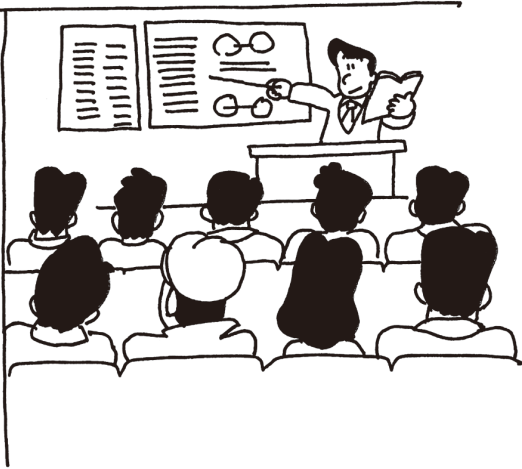
支部財政集約日  
第8次拡大行動日  
第9次拡大行動日  
記帳学習会  
拡大打上式  
支部執行委員会



# 知らなきや損。絶対に利用しよう! 組合要望(補助金の拡充)がまたも実現

足立区

資格取得講習会



足立支部では組合員の仕事と暮らしの向上を目的に年に1度、足立区と足立区議会全会派に要望書を提出しています。最近の要望書の実現項目として「公契約条例の制定」「節水型トイレの助成制度の創設」などが挙げられます。そして、今年度は要望項目に掲げていた「資格助成制度の拡充」が2019年8月から始まりました。

この制度は一言で言えば資格取得に関わった費用のうち、半分が補助(条件あり)される制度内容です。組合員さんの積極的なご利用をお願いします!

## ■この助成制度の正式名称は?

この助成制度は、足立区の企業経営支援課が所管であり、補助金の正式名称は「産業技術・経営研修会助成事業」と言います。これは区内産業の振興を図るために創設されました。

## ■どんな方が利用できるの?

1年以上継続して研修事業を計画的に行っている企業・個人などが対象となります。具体的には左記の4者が対象になります。

- ①区内で営業している企業
- ②区内個人事業主
- ③区内一人親方
- ④区内で外注で働いている方

## ■どんな資格講習が対象となるの? 補助額は?

対象となる資格講習は、講習期間が2日間以上であり、かつ1人あたりの講習費が1万5千円以上のものに限りです。補助金額は講習費の1/2(上限は5万円 毎年5回まで申請可能)

## ■具体的にどんな資格講習(建設関係)が対象となるの?

- ・玉掛け技能講習 2万1千円
- ・高所作業者技能講習 (補助金1万5百円) 3万8千円
- ・小型移動式クレーン 運転技能講習 (補助金1万9千円) 3万2千円
- ・車両系建設機械運転技能講習 (補助金1万6千円) 4万4千円
- ・上記以外にも フォークリフト運転技能講習、ショベルローダー等運転技能講習、不整地運搬車運転技能講習、ガス溶接技能講習、足場の組み立て等作業主任技能講習、移動式クレーン運転実技講習などの資格講習が対象。

\*金額はあくまでも一般的な金額を表示しています。

## ■申請時の注意点2つ

- ①補助金申請は資格講習日の10日前までに行ってください。

## ②資格講習後に“助成事業実績報告書”の提出が義務付けられています。

報告書”の提出が義務付けられています。

## ■お問合せ先

足立区役所 企業経営支援課 就労雇用支援係  
03-3880-5469  
東京土建足立支部 資格講習係  
03-5845-5011

## 分会役員が訪問行動しています 秋の拡大月間に力を貸して下さい

9月から始まりました秋の拡大月間も残すところ2週間余りとなりました。全ての分会で提起どおりの統一行動日を実践して、対象者の掘り起こし・後継者課題の克服として組合員訪問10件に取り組んでいます。残り僅かな間、目標達成に向けて最後の最後まで、粘り強く組合員に依拠した行動を展開します。分会役員が訪問した際には、ご理解のほどを宜しくお願い致します。

# 台風被害にも対応

## どげんの家財共済

年間3000円で  
最大500万円保障(木造)

今年は、大型台風がいくつも上陸し全国各地に甚大な被害を与えています。報道では「地球温暖化が進み海面上昇による気象以上」今後も大型台風や急な落雷・突風などの大きな気象変動も予想されます。

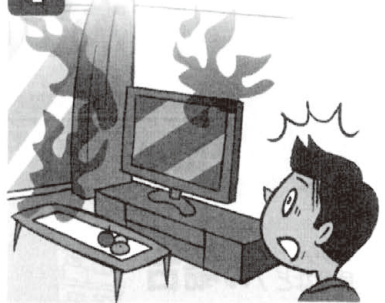
どけん火災共済は、豪雨・竜巻などの自然災害で家財が被害を受けた時、最大225万円の保障がついています。足立支部では火災共済加入促進月間に取り組みます。

### 日本一安い掛金

組合の直接運営で、安い掛金を実現しています。木造で年間3000円・鉄筋で年間15000円の掛け金で家財保障最大500万円の地震見舞金も創設されており、全壊の場合、建物最高100万円、家財最高20万円(ともに1口1万円)の見舞金給付があります。

## 家財共済で給付金が支給される例

1 火災による家具・家電の焼失



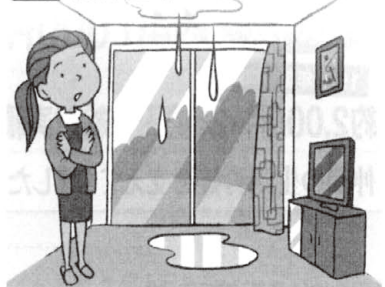
最大500万円

2 落雷によるクーラー、パソコンなどの被害



最大30万円

3 2階から漏水で被害を受けた時



最大500万円

第三者から賠償を受けた際は給付の対象となりません。

4 豪雨・竜巻などの自然災害で家財が被害を受けた時



最大225万円

## 厚生年金と土建国保とセツト加入できます。

土建国保に加入している方が、社会保険に加入している事業所に雇用された場合にも引き続き土建国保を持つことができます。また、会社を設立した際(法人成り)にも事前に組合と相談を行い年金事務所の承認を受けることにより「土建国保+厚生年金」に加入できます。詳しくは、組合事務所までお問い合わせください。

## 本税務調査が本格化しています

売上漏れや消費税無申告の方を対象にした税務調査が増えています。組合には現在5件(法人1件・個人4件)の相談が寄せられています。調査依頼の手紙や税務署員の急な来所に対して即答せずに、まず組合に相談してから対応しましょう。

## 記帳学習会

白色申告者も記帳が義務づけられました。日々の記帳をしつかりつけて、調査に対応できるようにしましょう。

- 【とき】10月29日(火) 19時
- 【場所】足立支部会館
- 【持ち物】電卓・筆記用具

## 名刺交換会

組合を基にして「仕事で仲間同士が繋がる機会を提供」を目的に2回目となる名刺交換交流会を実施します。詳細はチラシを参照してください。

- 【とき】11月22日(金) 19時
  - 【会場】足立支部
  - 【形式】立食・アルコール有
  - 【締切】11月20日(水)まで
  - 【持物】名刺(必須)
- 事業所紹介冊子(任意)

## 平和学習ツアー

戦争に関する歴史的資料を保存・展示する「平和祈念展示資料館」への見学ツアーを行います。参加される方は申込書に記入し支部まで申し込んでください。尚、当日昼食の用意はございません。

- 【とき】11月24日(日) 13時
  - 【集合】北千住駅西口デッキ
  - 【場所】平和祈念展示資料館
  - 【参加費】無料
  - 【締切】11月20日(水)
  - 支部財政集約日まで
  - 【定員】組合員30人
  - (定員に達した時点で締切)
- \*交通費として  
1000円支給

## 東京都の最低賃金が時給1013円に改定

10月1日から最低賃金が時給1,013円に引き上げられました。(前年度は985円)パートやアルバイトの名称に関係なく、また高校生や主婦など年齢や性別に関わらず勤務先が都内であれば1,013円を下回ることは法律違反(事業主に罰則)となります。なお、東京都にある本店で採用されても、勤務先が埼玉の支店等で従事すると、埼玉県最低賃金時給926円が適用となります。

毎日のお仕事お疲れ様です  
組合費・国保料などは

毎月お給料で納入

税務調査・不払い相談受付中

※組合脱退手続きをした月を含む2ヶ月ほどの間に組合郵送物が届くことがありますが、一切費用等はありません



# 求人募集

足立支部ではあくまでも報  
報提供のみとさせていただきます  
ております。契約内容等にお  
ける責任は一切負いかねま  
す。

解体／神永解体／神永国雄（中梅）正規雇  
用2人／見習・不問／090・8003  
・7114

電工／株式会社ウチダ／内田喜代美（興本扇）／正  
規雇用3人以上（経験者（見習可）・資  
格・普免）／短期雇用3人以上（不問）  
／03・3854・4824

通信設備／東新電話株式会社／宮下道（寺町）／  
正規雇用2人／経験者（見習可）／09  
0・4539・5814

職種／会社名／事業主名（所属）／雇用  
形態・雇用希望人数／条件／問合せ先

## ▼足立区総合防災訓練の協力要請と参加者集約のお願い

11月10日（日）に行われる「足立区総合防災訓練」に参加協力します。今年支部では区内5箇所の要請を受けました。要請箇所は、左記のとおりです。詳細は、支部執行委員会議案にて。

- ① 舎人公園・興本扇・江扇・鹿浜・西新井・椿谷在家・皿沼・西伊興分会各1人
- ② 足立入谷小・入谷舎人・寺町分会から各6人を上限
- ③ 花畑小・六木・神明・花畑・花保分会から各3人を上限
- ④ 洲江小・栄・さくら・中梅・青井足立・分会から各3人を上限
- ⑤ 千寿双葉小・柳原・千住分会から各4人を上限

# 今日ののお知らせ

## ▼法律相談（顧問弁護士・北千住法律事務所）

10月23日（水）14時～（要予約）  
※相続・遺言等の相談も随時行っています。TEL387010171

## ▼税金なんでも相談（要予約）

11月8日（金）14時～  
協力・江北経理事務所

## ▼署名等のお願い

◇建設国保予算要求ハガキ  
：組合員全員  
◇アスベスト2陣訴訟公正判決を  
求める署名  
：群3枚

## ▼秋の組合集団健診

11月3・10・17日（日）区内6会場。  
詳細は、チラシにて。

## ▼柳原病院アスベスト外来

10月23日（水）11月6日・20日（水）  
問合せ・予約388211928

## ▼柳原病院の日曜健診

日曜健診を左記のとおり実施します。  
2019年12月15日（日）  
2020年1月19日・2月2日  
3月15日（日）

足立区千住曙町37-8  
【問合せ・申込】5284・1800

## ▼セツルメント診療所の日曜健診

セツルメント診療所は毎週日曜午前中に健康診断を受け付けています。  
足立区東和4-20-7

## ▼核廃絶アピール署名・宣伝行動

- ① 10月21日（月）10時～11時  
大師駅前
- ② 11月6日（水）16時～17時  
西新井駅西口

憲法・平和対策部部員と9条の会会員及び鹿浜、入谷舎人、寺町、椿谷在家、皿沼、西伊興分会から各2人厳守

## ▼消費税駅宣（西新井駅東口）

10月24日（木）18時～  
鹿浜、入谷舎人、寺町、椿谷在家、皿沼、西伊興、さくら、中梅、青井足立、平野、花畑、花保分会から各2人厳守

## ▼アスベスト駅宣（北千住駅西口）

10月25日（金）18時～  
千住、西新井、鹿浜、入谷舎人、寺町分会各2人厳守

## ▼東京都連主催・予算要求集会

11月20日（水）9時30分～  
場所・未定 1号動員  
支部役員・各分会6人厳守

## ▼足立区民集会

社会保障の充実求めて、  
（千住中居町公園）  
11月20日（水）18時30分～  
支部役員、全分会から各6人厳守  
区内夜動員

## 映画前売り券販売

当補助は組合員家族向けに組合費で行っている制度です。どけんファミリカード提示で300円引きになります。

### \*今月のおすすめ

#### 【映画】

マレフィセント2、楽園、映画スター☆トゥインクルプリキュア、ジエミニマン、イットT H E E N D、東宝共通前売券（11月までの18作品からいずれか1作品を鑑賞できる券です。大人券のみ）

#### 【美術館】

コートールド美術館展、バスキア展  
\*券を購入するさい、ファミリカードの提示をお願いします。

\*購入枚数は家族人数分を目安とさせていただきます。

\*券の取り置きは行っておりません。

\*購入後の交換・返品はできませんのでご了承承願います。

# 今月の講習会募集 【組合員向け案内】

2019年10月 群会議の話題版  
 東京土建一般労働組合 足立支部  
 申込・問合せ先 電話03-5845-5011

職業訓練法人東京土建技術研修センター主催。申込は所属の支部事務所へ、受講申請書・受講料・認印・顔写真1枚(30×25mm・パソコン講習は不要)を持参します。※締切は2週間前(締切後は不可)。※遅刻厳禁。また技術研修センターには駐車場がありませんので、車での出席はお控え下さい。※雇用保険助成金は申込前に支部へご相談ください。

講習番号と講習名	日程 (開始9時～または8時30分～)	受講料	受講資格/対象	内 容	
作業主任者 (共済・資格取得祝金対象)	2 足場の組立て等	11/19～20(火水) 技術研修センター(池袋)	11,000円	18歳以降の経験3年以上	※2015年7月以降の経験は特別教育修了証の添付が必要です つり足場、または高さ5m以上の構造の足場の組立・解体・変更の作業(◎)
	4 建築物等の鉄骨の組立て等	11/5～6(火水) 技術研修センター(池袋)	11,000円	経験3年以上	高さ5m以上の鉄骨の組立て・解体の作業(◎)
	5 コンクリート造の工作物の解体等	10/29～30(火水) 技術研修センター(池袋)	11,000円	経験3年以上	高さ5m以上のコンクリート造の工作物の解体・破壊(◎)
	7 地山及び土止めの掘削 支保工	11/26～11/28(火水木) 技術研修センター(池袋)	16,500円	経験3年以上	掘削面高さが2m以上となる地山掘削と土止め支保工組立て(腹おこし、切りばり、中間杭火打ち等)作業(◎)
	8 有機溶剤	11/7～8(木金) 次回来年2月予定 技術研修センター(池袋)	11,000円	18歳以上	有機溶剤指定物質のほか、塗料・シンナーに含有のエチルベンゼンや塗料剥離剤のジクロロメタン等を扱う作業(◎)
	9 石綿	2020 1/28～29(火水) 技術研修センター(池袋)	11,000円	18歳以上	建築物の解体・改修で石綿が含まれる建材を除去する作業(◎)
10 酸欠・硫化水素	10/23～25(水木金) 次回来年2月予定 技術研修センター(池袋)	19,000円	18歳以上	暗渠・マンホール・槽・ピットなど酸素欠乏症や硫化水素中毒にかかるおそれのある場所での作業(◎)	
職長	14 職長・安全衛生責任者教育 (リスクアセスメント含む)	①11/9～10(土日)足立支部会館 ②11/16～17(土日)練馬支部会館	14,000円	20歳以上がふさわしい	常時現場で直接指揮監督する「職長」と、元請との間で仕事の連絡・調整する「安全衛生責任者」となる方への教育。リスクアセスメント教育も実施します(◎)
	99 職長・安全衛生責任者能力向上教育	11/19(火) 技術研修センター(池袋)	8,000円	職長・安全衛生責任者教育(RA含)修了者 ※修了証添付	国の新たな指針が示され、おおむね5年毎に受講が望ましいとされています
特別教育など	15 足場作業主任者能力向上教育	10/23(水) 今年度は今回のみ 技術研修センター(池袋)	8,000円	足場作業主任修了者 ※修了証添付	作業主任者講習修了者はおおむね5年毎に受講が望ましいとされています
	44 新入職者教育	11/5～6(火水)技術研修センター(池袋)	9,300円	18歳以上	入職者に対して事業所が行う法定の「雇入れ時教育」の一部を実施し、「足場」「熱中症」2つの特別教育も取得できるセット割引コース(◎)
	43 足場特別教育	①11/6(水) ②2020 1/16(木) 技術研修センター(池袋) 技術研修センター(池袋)	7,000円	18歳以上	足場組立て・解体・変更の作業に必要。脚立足場・可搬式作業台の連結・ローリングタワー等も足場扱いになります(◎)
	99 フルハーネス特別教育	①11/17(日)板橋支部会館 ②11/24(日)杉並支部会館 ③12/1(日)町田支部会館 ④12/17(火)技術研修センター	8,000円	18歳以上	高さが2m以上の箇所において作業床を設けることが困難な場合は、フルハーネス型を用いて行う作業に必要(◎)
	18 酸欠・硫化水素特別教育	11/20(水) 技術研修センター(池袋)	7,500円	18歳以上	暗渠・槽・ピット等、酸素欠乏症や硫化水素中毒のおそれのある場所での作業に必要(◎)
	16 石綿特別教育	11/12(火)午後 技術研修センター(池袋)	4,200円	18歳以上	石綿が使用されている建築物等の解体・リフォームの作業に従事する労働者は、作業前に受講が必要(◎)
	21 自由研削砥石	11/13(水) 技術研修センター(池袋)	7,500円	18歳以上	グラインダ(自由研削砥石)の運転、砥石取替作業に必要(◎)
	22 丸のこ	11/14(木) 技術研修センター(池袋)	4,800円	18歳以上	丸のこは使用頻度が高く、事故も多発し重症となる例も多いため、正しい知識を基本から学びます(◎)
	23 熱中症	11/14午後(木) 技術研修センター(池袋)	3,300円		熱中症は建設現場で多く発生しており、早めの対策が必要なことから、予防教育を行ないます(◎)
	24 丸のこ・熱中症セットコース	11/14(木) 技術研修センター(池袋)	7,500円	18歳以上	多くの組合員に必要とされる「丸のこ」「熱中症」の2つの特別教育を同時に取得できる、セット割引コース(◎)
	25 電動工具安全取扱セットコース	11/13(水)～11/14(木) 技術研修センター(池袋)	14,000円	18歳以上	「自由研削砥石」「丸のこ」「熱中症」特別教育3つセットの割引コース(◎)
56 石綿・電動工具セットコース	11/12(火)～11/14(木) 技術研修センター(池袋)	17,200円	18歳以上	「石綿」「自由研削砥石」「丸のこ」「熱中症」特別教育4つセット割引コース。改修工事では石綿も必要となります(◎)	
建設機械	11 玉掛	11/22～11/24(金土日) 次回来年1月予定 足立支部会館	21,000円	18歳以上	(☆☆☆ 組合主催 ☆☆☆) つり上げ荷重1t以上のクレーン等の玉掛(◎)
	外部 高所作業車	11/23～24(土日)※タダノ主催、写真当日持参 タダノ教習センター(江東区)	41,800円 39,800円	14Hコース:自動車免許(普・中・大)所持者 12Hコース:小型移動式クレーン運転技能講習修了者	
	外部 フォークリフト	11/11～14(月火水木)※タダノ主催 タダノ教習センター(江東区)	41,600円	31Hコース:自動車免許(普・中・大)所持者	最大荷重1t以上
	13-1 車両系建設機械(整地等)	12/11、13、14(水、金、土)西多摩支部会館(羽村市)(青梅線小作駅近く) 1日目は午後のみ1時30分～	37,000円 特別教育修了証コピー添付	①小型車両系特別教育修了者かつ経験6ヶ月コース(当日に自動車運転免許証を所持の方も含む) ②小型車両系特別教育修了者かつ経験3ヶ月かつ自動車運転免許証所持者(※コピー添付)コース	機体重量3t以上の整地・運搬・積込・掘削用機械運転(◎)
	13-2 技能講習	12/13、14(金、土)西多摩支部会館(羽村市)(青梅線小作駅近く)			
60 ローラー特別教育	12/12、15(木、日)西多摩支部会館(羽村市)(青梅線小作駅近く)	15,000円	18歳以上	締固め用車両の運転(実技あり)(◎)	
他	増改築相談員 新規	10/31(木)技術研修センター(池袋)	30,000円	経験10年以上	※リフォームセンターへの登録料込み
	増改築相談員 更新	新規は9時～、更新は午後2時～(2019年3月末更新の方も)	20,000円	2020年3月更新または2019年3月末更新の方	
P C	40 JW-CAD習得	2020 1/9～3/12 木曜10回 技術研修センター(池袋) 9時半～15時半	53,000円	パソコン基本操作ができる方	フリーソフトを使い、CAD初心者でも基本から平面・立面図までじっくり学習します(◎)
建築士講習(NPO東京土建ATEC)					
専用	建築士定期講習	①11/22(金)技術研修センター(池袋) ②12/12(木)技術研修センター(池袋)	10,000円		3年度ごとに受講義務
	管理建築士講習	12/11(水)技術研修センター(池袋)	12,000円		管理建築士になる方

◎印は青年部員への「青年部チャレンジ助成金」対象の講習です。80%以上出席が条件。講習後に青年部会で申請します。特別教育も対象(新入職者・中堅者は特別教育修了者に限る)

## 足立区の講習助成金が拡充されました!

受講料の半額が戻ってくるお得な制度ですので、積極的にご利用ください。

支部担当もしくは、足立区雇用・就労支援課までお気軽にご相談ください。

**例) 支部開催の玉掛け講習(21,000円)受講で『10,500円』戻ります!**

